

# Bandesur

Envases para  
la industria  
alimentaria



“Creamos, diseñamos y fabricamos envases adaptados a sus necesidades, ofreciendo la mayor calidad y la mejor presentación para sus productos”.



|  |    |
|--|----|
| Bandeja Abierta.....   | 4  |
| PET  |    |
| PET-PE   |    |
| PET-EVOH-PE  |    |
| Film Alimentario Transparente y Adherente.....                 | 8  |
| Catering PVC   |    |
| Manual PVC   |    |
| Automático PVC   |    |
| Envases Espumados.....   | 10 |
| Bandejas y platos estándares XPS                               |    |
| Línea Biodegradable  |    |
| Línea Óptima   |    |
| Línea Antibacteriana   |    |
| Formatos   |    |
| Envases PET, OPS y PP.....                                     | 12 |
| Tarrinas/Ensaladeras   |    |
| Loncheados   |    |
| Estrategia Europea del Plástico para la Economía Circular..... | 14 |

## PET SERIE 1318, 1327 Y 1421

REFERENCIAS ESTÁNDARES TRANSPARENTES

| CÓDIGO | DESCRIPCIÓN                            | DESCR. CORTO | MEDIDAS    | UNIDADES/CAJA | CAJA/PALE | ALTURA PALE |
|--------|--|--------------|------------|---------------|-----------|-------------|
| 01246  | B1318-25 130X180X25 1100 UDS PET (B70) | B1318-25 PET | 130*180*25 | 1100          | 16        | 2355        |
| 01245  | B1318-40 130X180X40 900 UDS PET (B69)  | B1318-40 PET | 130*180*40 | 950           | 16        | 2315        |
| 02367  | B1327-27 130X270X27 900 UDS PET (B100) | B1327-27 PET | 130*270*27 | 900           | 20        | 2080        |
| 01428  | B1421-26 210X145X26 750 UDS PET (B85)  | B1421-26 PET | 210*145*26 | 750           | 20        | 2315        |

## PET SERIE 1520

REFERENCIAS ESTÁNDARES TRANSPARENTES

| CÓDIGO | DESCRIPCIÓN                     | DESCR. CORTO | MEDIDAS    | UNIDADES/CAJA | CAJA/PALE | ALTURA PALE |
|--------|---------------------------------|--------------|------------|---------------|-----------|-------------|
| 01132  | B1520-45 150X200X45 600 UDS PET | B1520-45 PET | 150*200*45 | 600           | 20        | 2515        |
| 01144  | B1520-70 150X200X70 600 UDS PET | B1520-70 PET | 150*200*70 | 600           | 20        | 2515        |

## PET SERIE 1523

REFERENCIAS ESTÁNDARES TRANSPARENTES

| CÓDIGO | DESCRIPCIÓN                             | DESCR. CORTO | MEDIDAS    | UNIDADES/CAJA | CAJA/PALE | ALTURA PALE |
|--------|---|--------------|------------|---------------|-----------|-------------|
| 00872  | B1523-27 150X230X27 500 UDS PET (B80)   | B1523-27 PET | 150*230*27 | 500           | 20        | 2315        |
| 00939  | B1523-36 150X230X36 500 UDS PET (B79)   | B1523-36 PET | 150*230*36 | 500           | 20        | 2315        |
| 01070  | B1523-47 150X230X47 500 UDS PET (B73EP) | B1523-47 PET | 150*230*47 | 500           | 20        | 2315        |
| 01072  | B1523-60 150X230X60 500 UDS PET         | B1523-60 PET | 150*230*60 | 500           | 20        | 2315        |
| 01076  | B1523-75 150X230X75 400 UDS PET         | B1523-75 PET | 150*230*75 | 400           | 20        | 2315        |

## PET SERIE 1624

REFERENCIAS ESTÁNDARES TRANSPARENTES

| CÓDIGO | DESCRIPCIÓN                             | DESCR. CORTO | MEDIDAS    | UNIDADES/CAJA | CAJA/PALE | ALTURA PALE |
|--------|---|--------------|------------|---------------|-----------|-------------|
| 01150  | B1624-37 160X240X37 500 UDS PET (B86)   | B1624-37 PET | 160*240*37 | 500           | 20        | 2075        |
| 01156  | B1624-45 160X240X45 500 UDS PET (B86EP) | B1624-45 PET | 160*240*45 | 500           | 20        | 2075        |
| 01162  | B1624-55 160X240X55 500 UDS PET         | B1624-55 PET | 160*240*55 | 500           | 20        | 2075        |

## PET SERIE 1825

REFERENCIAS ESTÁNDARES TRANSPARENTES

| CÓDIGO | DESCRIPCIÓN                             | DESCR. CORTO | MEDIDAS    | UNIDADES/CAJA | CAJA/PALE | ALTURA PALE |
|--------|---|--------------|------------|---------------|-----------|-------------|
| 00885  | B1825-25 250X180X25 400 UDS PET (B90)   | B1825-25 PET | 250*180*25 | 400           | 16        | 2075        |
| 00820  | B1825-35 250X180X35 400 UDS PET (B89)   | B1825-35 PET | 250*180*35 | 400           | 16        | 2075        |
| 00873  | B1825-50 250X180X50 400 UDS PET (B89EP) | B1825-50 PET | 250*180*50 | 400           | 16        | 2075        |
| 02507  | B1825-60 250X180X60 300 UDS PET         | B1825-60 PET | 250*180*60 | 300           | 16        | 2075        |
| 00897  | B1825-65 250X180X65 300 UDS PET         | B1825-65 PET | 250*180*65 | 300           | 16        | 2075        |
| 00902  | B1825-80 250X180X80 300 UDS PET         | B1825-80 PET | 250*180*80 | 300           | 16        | 2075        |

## Bandeja abierta rígida PET



## Usos recomendados

- Envasado de frutas y verduras de temporada.
- Envasado de carne, pescado y lácteos.
- Apto para uso en frío.
- Posibilidad de termosellado con film de PET.
- Ideal para envasado en film alimentario y flow-pack.



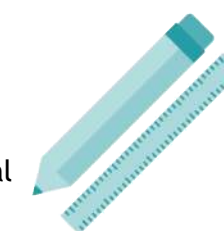
## Características y pedidos

- Todos los paquetes individuales de las cajas contienen 50 unidades.
- Todas las referencias se pueden fabricar en todos los colores y traslúcido, bajo pedido mínimo.
- Se pueden fabricar con absorbente mecánico y empaquetado en BOX.
- El pedido mínimo es de 5 palés en referencias estándares, pudiendo ser cada uno de los cinco palés de diferentes productos.
- El plazo de entrega para referencias estándares es de 7 a 10 días.
- Consultar disponibilidad y el plazo de entrega para el resto de referencias.

## Proyectos a medida

### ¿Necesita un envase a medida?

Nosotros se lo fabricamos, lo diseñamos y lo creamos para que sea el envase ideal para sus productos. Somos especialistas en packaging.



## Nuestros productos

**Reciclables**  
Pueden desecharse una vez usados y/o reutilizados en el contenedor amarillo.

**Uso alimentario**  
Son aptos para la industria alimentaria y hostelería.

**PET Reciclado**  
Se fabrican con un mínimo de un 50% procedente de escamas de botellas de plástico de PET.

**Medioambiente**  
La huella de carbono es mínima en el transporte de estos envases por su ligereza.

PET-PE SERIE 1520

REFERENCIAS ESTÁNDARES TRANSPARENTES

| CÓDIGO | DESCRIPCIÓN                            | DESCR. CORTO    | MEDIDAS    | UNIDADES/CAJA | CAJA/PALE | ALTURA PALE |
|--------|--|-----------------|------------|---------------|-----------|-------------|
| 01134  | B1520-45 TER 150X200X45 600 UDS PET PE | B1520-45 PET PE | 150*200*45 | 600           | 20        | 2515        |
| 01140  | B1520-60 TER 150X200X60 600 UDS PET PE | B1520-60 PET PE | 150*200*60 | 600           | 20        | 2515        |
| 01146  | B1520-70 TER 150X200X70 600 UDS PET PE | B1520-70 PET PE | 150*200*70 | 600           | 20        | 2515        |

PET-PE SERIE 1523

REFERENCIAS ESTÁNDARES TRANSPARENTES

| CÓDIGO | DESCRIPCIÓN                            | DESCR. CORTO    | MEDIDAS    | UNIDADES/CAJA | CAJA/PALE | ALTURA PALE |
|--------|--|-----------------|------------|---------------|-----------|-------------|
| 00949  | B1523-27 TER 150X230X27 500 UDS PET PE | B1523-27 PET PE | 150*230*27 | 500           | 20        | 2315        |
| 00952  | B1523-36 TER 150X230X36 500 UDS PET PE | B1523-36 PET PE | 150*230*36 | 500           | 20        | 2315        |
| 01124  | B1523-47 TER 150X230X47 500 UDS PET PE | B1523-47 PET PE | 150*230*47 | 400           | 20        | 2315        |
| 01074  | B1523-60 TER 150X230X60 400 UDS PET PE | B1523-60 PET PE | 150*230*60 | 500           | 20        | 2315        |
| 01077  | B1523-75 TER 150X230X75 400 UDS PET PE | B1523-75 PET PE | 150*230*75 | 400           | 20        | 2315        |

PET-PE SERIE 1624

REFERENCIAS ESTÁNDARES TRANSPARENTES

| CÓDIGO | DESCRIPCIÓN                            | DESCR. CORTO    | MEDIDAS    | UNIDADES/CAJA | CAJA/PALE | ALTURA PALE |
|--------|--|-----------------|------------|---------------|-----------|-------------|
| 01152  | B1624-37 TER 160X240X37 500 UDS PET PE | B1624-37 PET PE | 160*240*37 | 500           | 20        | 2075        |
| 01158  | B1624-45 TER 160X240X45 500 UDS PET PE | B1624-45 PET PE | 160*240*45 | 500           | 20        | 2075        |
| 01164  | B1624-55 TER 160X240X55 500 UDS PET PE | B1624-55 PET PE | 160*240*55 | 500           | 20        | 2075        |
| 02433  | B1624-75 TER 160X240X75 500 UDS PET PE | B1624-75 PET PE | 160*240*75 | 500           | 20        | 2075        |

PET-PE SERIE 1825

REFERENCIAS ESTÁNDARES TRANSPARENTES

| CÓDIGO | DESCRIPCIÓN                              | DESCR. CORTO     | MEDIDAS     | UNIDADES/CAJA | CAJA/PALE | ALTURA PALE |
|--------|--|------------------|-------------|---------------|-----------|-------------|
| 00886  | B1825-25 TER 250X180X25 400 UDS PET PE   | B1825-25 PET PE  | 250*180*25  | 400           | 16        | 2075        |
| 00819  | B1825-35 TER 250X180X35 400 UDS PET PE   | B1825-35 PET PE  | 250*180*35  | 400           | 16        | 2075        |
| 02952  | B1825-45 TER 250X180X45 400 UDS PET PE   | B1825-45 PET PE  | 250*180*45  | 400           | 15        | 2315        |
| 00893  | B1825-50 TER 250X180X50 400 UDS PET PE   | B1825-50 PET PE  | 250*180*50  | 400           | 15        | 2315        |
| 02508  | B1825-60 TER 250X180X60 300 UDS PET PE   | B1825-60 PET PE  | 250*180*60  | 300           | 16        | 2075        |
| 00898  | B1825-65 TER 250X180X65 300 UDS PET PE   | B1825-65 PET PE  | 250*180*65  | 300           | 16        | 2075        |
| 00903  | B1825-80 TER 250X180X80 300 UDS PET PE   | B1825-80 PET PE  | 250*180*80  | 300           | 16        | 2075        |
| 02360  | B1825-115 TER 250X180X115 250 UDS PET PE | B1825-115 PET PE | 250*180*115 | 300           | 15        | 2315        |

PET-PE SERIE 2632

REFERENCIAS ESTÁNDARES TRANSPARENTES

| CÓDIGO | DESCRIPCIÓN                                    | DESCR. CORTO           | MEDIDAS    | UNIDADES/CAJA | CAJA/PALE | ALTURA PALE |
|--------|--|------------------------|------------|---------------|-----------|-------------|
| 03021  | B2632-47 3 CAVIDADES BOX TER 260X320X47 PET PE | B2632-47 3C BOX PET-PE | 260X320X47 | 1260          |           |             |

¡NOVEDAD!

Bandeja abierta termosellable PET-PE



Usos recomendados

- Envasado de frutas y verduras.
- Envasado de carne, pescado y lácteos.
- Apto para uso en frío.
- Termosellado con Film de PE.

Características y pedidos

- Todos los paquetes individuales de las cajas contienen 50 unidades.
- Todas las referencias se pueden fabricar en PET-EVOH-PE (alta barrera) bajo pedido mínimo.
- Todas las referencias se pueden fabricar con ABS (absorbente mecánico), excepto B1825-45 y B1825-60.
- Todas las referencias se les puedes añadir el PAD (servilleta) y hacerse el empaquetado en BOX.
- Se pueden fabricar en diferentes colores y en translúcido, bajo pedido mínimo.
- El pedido mínimo es de 5 palés en referencias estándares, pudiendo ser cada uno de los cinco palés de diferentes productos.
- El plazo de entrega para referencias estándares es de 7 a 10 días.
- Consultar disponibilidad y plazo de entrega para el resto de referencias no estándares (colores, PET-EVOH-PE y absorbente mecánico).

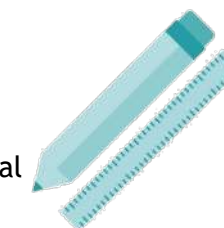
Encuentra este logo en los embolsados interiores

PET entre un 50% y un **70%** procedente de plástico reciclado

Proyectos a medida

¿Necesita un envase a medida?

Nosotros se lo fabricamos, lo diseñamos y lo creamos para que sea el envase ideal para sus productos. Somos especialistas en packaging.



Nuestros productos

**Reciclables**  
Pueden desecharse una vez usados y/o reutilizados en el contenedor amarillo.

**Uso alimentario**  
Son aptos para la industria alimentaria y hostelería.

**PET Reciclado**  
Contienen entre un 50% y un 70% procedente de escamas de botellas de plástico de PET.

**Medioambiente**  
La huella de carbono es mínima en el transporte de estos envases por su ligereza.

FILM ALIMENTARIO  
CATERING PROFESIONAL

| CÓDIGO | DESCRIPCIÓN                          | MEDIDAS | BOBINAS/CAJA | CAJAS/PALE | MICRAS | Ø MANDRIL INT. EXT. | LARGO MANDRIL |
|--------|--------------------------------------|---------|--------------|------------|--------|---------------------|---------------|
| 01895  | BOB FILM ALIMENTARIO 30X200 CATERING | 300*200 | 3            | 126        | 8      | 40*52               | 335           |
| 01896  | BOB FILM ALIMENTARIO 30X250 CATERING | 300*250 | 3            | 126        | 8      | 40*52               | 335           |
| 01897  | BOB FILM ALIMENTARIO 30X300 CATERING | 300*300 | 3            | 126        | 8      | 40*52               | 335           |
| 01901  | BOB FILM ALIMENTARIO 45X200 CATERING | 450*200 | 3            | 78         | 8      | 40*52               | 480           |
| 01902  | BOB FILM ALIMENTARIO 45X250 CATERING | 450*250 | 3            | 78         | 8      | 40*52               | 480           |
| 01903  | BOB FILM ALIMENTARIO 45X300 CATERING | 450*300 | 3            | 78         | 8      | 40*52               | 480           |

FILM ALIMENTARIO  
MANUAL

| CÓDIGO | DESCRIPCIÓN                         | MEDIDAS  | BOBINAS/PALE | MICRAS | Ø MANDRIL INT. EXT. | LARGO MANDRIL |
|--------|-------------------------------------|----------|--------------|--------|---------------------|---------------|
| 00379  | BOB FILM ALIMENTARIO 30X1500 MANUAL | 300*1500 | 72           | 9      | 76*90               | 315           |
| 00380  | BOB FILM ALIMENTARIO 35X1500 MANUAL | 350*1500 | 72           | 9      | 76*90               | 365           |
| 00378  | BOB FILM ALIMENTARIO 38X1500 MANUAL | 380*1500 | 48           | 9      | 76*90               | 395           |
| 00047  | BOB FILM ALIMENTARIO 40X1500 MANUAL | 400*1500 | 48           | 9      | 76*90               | 415           |
| 00311  | BOB FILM ALIMENTARIO 43X1500 MANUAL | 430*1500 | 48           | 9      | 76*90               | 445           |
| 00048  | BOB FILM ALIMENTARIO 45X1500 MANUAL | 450*1500 | 48           | 9      | 76*90               | 465           |
| 00190  | BOB FILM ALIMENTARIO 50X1500 MANUAL | 500*1500 | 48           | 9,5    | 76*90               | 515           |
| 00191  | BOB FILM ALIMENTARIO 60X1500 MANUAL | 600*1500 | 24           | 9,5    | 76*90               | 615           |
| 00192  | BOB FILM ALIMENTARIO 90X1500 MANUAL | 900*1500 | 24           | 9,5    | 76*90               | 915           |
| 00463  | BOB FILM ALIMENTARIO 30X500 MANUAL  | 300*500  | 105          | 9      | 76*90               | 315           |
| 00432  | BOB FILM ALIMENTARIO 42X500 MANUAL  | 420*500  | 70           | 9      | 76*90               | 435           |
| 00408  | BOB FILM ALIMENTARIO 42X1000 MANUAL | 420*1000 | 48           | 8,5    | 76*90               | 435           |

FILM ALIMENTARIO  
AUTOMÁTICO 12

| CÓDIGO | DESCRIPCIÓN                           | MEDIDAS  | BOBINAS/PALE | MICRAS | Ø MANDRIL INT. EXT. | LARGO MANDRIL |
|--------|---------------------------------------|----------|--------------|--------|---------------------|---------------|
| 01082  | BOB FILM ALIMENTARIO 30X1500 AUT. 12M | 300*1500 | 45           | 12     | 113*130             | 315           |
| 01083  | BOB FILM ALIMENTARIO 33X1500 AUT. 12M | 330*1500 | 45           | 12     | 113*130             | 345           |
| 01084  | BOB FILM ALIMENTARIO 38X1500 AUT. 12M | 380*1500 | 30           | 12     | 113*130             | 530           |
| 00049  | BOB FILM ALIMENTARIO 40X1500 AUT. 12M | 400*1500 | 30           | 12     | 113*130             | 550           |
| 00278  | BOB FILM ALIMENTARIO 43X1500 AUT. 12M | 430*1500 | 30           | 12     | 113*130             | 445           |
| 00050  | BOB FILM ALIMENTARIO 45X1500 AUT. 12M | 450*1500 | 30           | 12     | 113*130             | 600           |
| 00179  | BOB FILM ALIMENTARIO 50X1500 AUT. 12M | 500*1500 | 30           | 12     | 113*130             | 515           |

FILM ALIMENTARIO  
AUTOMÁTICO 14

| CÓDIGO | DESCRIPCIÓN                           | MEDIDAS  | BOBINAS/PALE | MICRAS | Ø MANDRIL INT. EXT. | LARGO MANDRIL |
|--------|---------------------------------------|----------|--------------|--------|---------------------|---------------|
| 01019  | BOB FILM ALIMENTARIO 33X1500 AUT. 14M | 330*1500 | 45           | 14     | 113*130             | 345           |
| 01120  | BOB FILM ALIMENTARIO 35X1500 AUT. 14M | 350*1500 | 45           | 14     | 113*130             | 365           |
| 00081  | BOB FILM ALIMENTARIO 40X1500 AUT. 14M | 400*1500 | 30           | 14     | 113*130             | 415           |
| 00991  | BOB FILM ALIMENTARIO 43X1500 AUT. 14M | 430*1500 | 30           | 14     | 113*130             | 445           |
| 00082  | BOB FILM ALIMENTARIO 45X1500 AUT. 14M | 450*1500 | 30           | 14     | 113*130             | 465           |
| 00312  | BOB FILM ALIMENTARIO 50X1500 AUT. 14M | 500*1500 | 30           | 14     | 113*130             | 515           |

MÁQUINA  
MÁQUINA ENVASADORA

| CÓDIGO | DESCRIPCIÓN                         | MEDIDAS |
|--------|-------------------------------------|---------|
| 00447  | MÁQUINA ENVASADORA PHW-460 de 450mm | 450     |
| 00448  | MÁQUINA ENVASADORA PHW-520 de 500mm | 500     |



Usos recomendados

- Envasado de frutas, verduras, setas y champiñones.
- Envasado de carne, pescado y lácteos.
- Apto para cocinado, microondas y congelación.
- Apto para uso en frío.

LONG LIFE FILM

Alarga la vida útil de los alimentos envasados



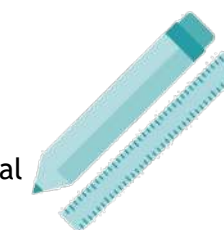
Características y pedidos

- Automático y Manual se pueden fabricar en la Línea LLF (Long Life Film), bajo pedido.
- Se pueden fabricar en diferentes colores: champán, morado, verde y rosa, bajo pedido mínimo.
- El formato de film de Catering está disponible con estuchado personalizable y dispensador individual con corte.
- Consultar el pedido mínimo y las referencias estándares.
- El plazo de entrega para referencias estándares es de 7 a 10 días.

Proyectos a medida

¿Necesita un film a medida?

Nosotros se lo fabricamos, lo diseñamos y lo creamos para que sea el film ideal para sus productos. Somos especialistas en packaging.



Nuestros productos



Reciclables

Pueden desecharse una vez usados y/o reutilizados en el contenedor amarillo.



Uso alimentario

Son aptos para la industria alimentaria, hostelería y restauración.



PVC

Film adherente y estirable, formulado con plastificantes naturales de última generación.



Medioambiente

Alarga la vida útil de los alimentos envasados, evitando su desperdicio.



**BANDEJAS Y PLATOS ESPUMADOS**  
REFERENCIAS ESTÁNDARES EN BLANCO

| CÓDIGO | DESCRIPCIÓN                              | DESCR. CORTO | MEDIDAS    | EMBOLSADO INTERIOR | UDS./ BULTO | BULTOS/ PALE | UDS./ PALE | ALTURA PALE |
|--------|--|--------------|------------|--------------------|-------------|--------------|------------|-------------|
| 00107  | BAND. B60 135X135X25 BOLSA 900 UDS.      | B60          | 135*135*25 | 2x450              | 900         | 17           | 15300      | 2000        |
| 00502  | BAND. B75 115X180X25 BOLSA 1000 UDS.     | B75          | 115*180*25 | 2x287;1x430        | 1000        | 12           | 12000      | 2550        |
| 01441  | BAND. B76 225X103X15 BOLSA 900 UDS.      | B76          | 225*103*15 | 3x(2x128);1x128    | 900         | 11           | 9900       | 2610        |
| 00003  | BAND. B71 135X180X10 BOLSA 1000 UDS.     | B71          | 135*180*10 | 3x334              | 1000        | 14           | 14000      | 2590        |
| 00002  | BAND. B70 135X180X25 BOLSA 900 UDS.      | B70          | 135*180*25 | 3x300              | 900         | 14           | 12600      | 2670        |
| 00001  | BAND. B69 135X180X30 BOLSA 600 UDS.      | B69          | 135*180*30 | 3x200              | 600         | 14           | 8400       | 2670        |
| 00352  | BAND. B70EP 135X180X40 BOLSA 600 UDS.    | B70EP        | 135*180*40 | 3x200              | 600         | 14           | 8400       | 2650        |
| 00005  | BAND. B81 135X225X10 BOLSA 1000 UDS.     | B81          | 135*225*10 | 3x334              | 1000        | 11           | 11000      | 2625        |
| 00004  | BAND. B80 135X225X25 BOLSA 750 UDS.      | B80          | 135*225*25 | 3x250              | 750         | 11           | 8250       | 2625        |
| 00008  | BAND. B79 135X225X38 BOLSA 750 UDS.      | B79          | 135*225*38 | 3x250              | 750         | 11           | 8250       | 2625        |
| 00415  | BAND. B73EP 135X225X45 BOLSA 500 UDS.    | B73EP        | 135*225*45 | 3x168              | 500         | 11           | 5500       | 2550        |
| 00006  | BAND. B85 210X155X25 BOLSA 750 UDS.      | B85          | 210*155*25 | 5x150              | 750         | 12           | 9000       | 2670        |
| 00007  | BAND. B86 210X155X35 BOLSA 600 UDS.      | B86          | 210*155*35 | 5x120              | 600         | 12           | 7200       | 2670        |
| 00220  | BAND. B14M 215X175X20 BOLSA 1000 UDS.    | B14M         | 215*175*20 | 3x334              | 1000        | 07           | 7000       | 2580        |
| 00011  | BAND. B91 180X255X10 BOLSA 900 UDS.      | B91          | 180*255*10 | 3x300              | 900         | 07           | 6300       | 2550        |
| 00010  | BAND. B90 180X255X25 BOLSA 750 UDS.      | B90          | 180*255*25 | 3x250              | 750         | 07           | 5250       | 2550        |
| 00009  | BAND. B89* 180X255X38 BOLSA 660 UDS.     | B89          | 180*255*38 | 3x220              | 660         | 07           | 4620       | 2550        |
| 00816  | BAND. B101 265X135X10 BOLSA 1000 UDS.    | B101         | 265*135*10 | 4x250              | 1000        | 08           | 8000       | 2270        |
| 00012  | BAND. B100 265X135X25 BOLSA 1000 UDS.    | B100         | 265*135*25 | 4x250              | 1000        | 08           | 8000       | 2270        |
| 00817  | BAND. B99 265X135X35 BOLSA 500 UDS.      | B99          | 265*135*35 | 2x250              | 500         | 08           | 4000       | 2300        |
| 00440  | BAND. B99L 265X135X35 BOLSA 500 UDS.     | B99L         | 265*135*35 | 2x250              | 500         | 09           | 4500       | 2300        |
| 01262  | BAND. B100EL 285X135X25 BOLSA 800 UDS.   | B100EL       | 285*135*25 | 2x400              | 800         | 08           | 6400       | 2450        |
| 00013  | BAND. B4S 265X190X21 BOLSA 500 UDS.      | B4S          | 265*190*21 | 2x250              | 500         | 09           | 4500       | 2535        |
| 00014  | BAND. B4SP 265X190X35 BOLSA 500 UDS.     | B4SP         | 265*190*35 | 2x250              | 500         | 09           | 4500       | 2535        |
| 00015  | BAND. B11S 290X210X25 BOLSA 300 UDS.     | B11S         | 290*210*25 | 2x150              | 300         | 10           | 3000       | 2320        |
| 00016  | BAND. B11SP 290X210X55 BOLSA 300 UDS.    | B11SP        | 290*210*55 | 2x150              | 300         | 10           | 3000       | 2320        |
| 00018  | BAND. B200 315X233X20 BOLSA 360 UDS.     | B200         | 315*233*20 | 4x90               | 360         | 10           | 3600       | 2480        |
| 00017  | BAND. B199 315X233X35 BOLSA 360 UDS.     | B199         | 315*233*35 | 4x90               | 360         | 10           | 3600       | 2480        |
| 00195  | BAND. B2017-10 200X170X10 BOLSA 800 UDS. | B2017-10     | 200*170*10 | 4x200              | 800         | 14           | 11200      | 2550        |
| 00919  | BAND. B2017-20 200X170X20 BOLSA 600 UDS. | B2017-20     | 200*170*20 | 4x150              | 600         | 14           | 8400       | 2550        |
| 00407  | BAND. BL4P 330X280X60 BOLSA 200 UDS.     | BL4P         | 330*280*60 | 3x67               | 200         | 09           | 1800       | 2450        |
| 02393  | BAND. 3G 220X172X35 BOLSA 300 UDS.       | B3G          | 220X172X35 | 2x150              | 300         | 11           | 3300       | 2550        |
| 00129  | PLATO DIÁM. 220X27 CAJA 500 UDS.         | PLATO 22     | 220*27     | 5x100              | 500         | 15           | 7500       | 2240        |

**Línea ÓPTIMA**

\*Una bandeja más sostenible, adaptada a productos ligeros, optimizada al peso del producto para evitar el sobre embalaje y apta para envasado de film manual.



**Línea ANTIBACTERIANA**

Las bandejas llevan un aditivo en el que los microbios Escherichia coli (bacteria E. Coli) y el Staphylococcus aureus (MRSA) no se reproducen, ni crecen en el alimento envasado, mejorando la calidad del producto envasado y la salud del consumidor. ISO 22196:2011.



**Bandeja espumada XPS**



**Línea BIODEGRADABLE**



El material con el que están hechas puede descomponerse en nutrientes y biomasa, por lo que son biodegradables. Son 100% reciclables, si se depositan en el contenedor amarillo.



**Usos recomendados**

- Envasado de frutas y verduras de temporada.
- Envasado de carne, pescado y lácteos próximos al consumo.
- Envasado de pastelería.
- Apto para uso en frío.
- Ideal para el envasado con film alimentario y flow-pack.

**FORMATOS**

Ideales para bases de tartas y pizzas, pueden tener diferentes formas (redondos, cuadrados, rectangulares, de corazón...) y colores.

**Características y pedidos**

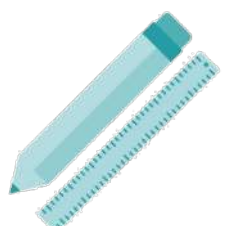
- Todas las referencias se pueden fabricar en cualquier color, bajo pedido mínimo de 5 palés.
- Se pueden fabricar en absorbente la Línea Estándar y la Línea Biodegradable.
- El pedido mínimo es de 5 palés en referencias estándares, pudiendo ser cada uno de los cinco palés de diferentes referencias.
- El plazo de entrega para referencias estándares es de 7 a 10 días.
- Consultar disponibilidad y plazo de entrega para el resto de referencias y formatos.



**Proyectos a medida**

**¿Necesita un envase a medida?**

Nosotros se lo fabricamos, lo diseñamos y lo creamos para que sea el envase ideal para sus productos. Somos especialistas en packaging.



**Nuestros productos**

**Reciclables**

Pueden desecharse una vez usados y/o reutilizados en el contenedor amarillo.

**RECICLA Al Amarillo**

**Uso alimentario**

Son aptos para la industria alimentaria y hostelería.

**BPC**

ISO 9001

**XPS Poliéstireno extruido**

Un material ligero, de baja densidad, rígido, impermeable y resistente al impacto.

**Medioambiente**

La huella de carbono es mínima en el transporte de estos productos.

TARRINAS CON TAPA BISAGRA PET/OPS/PP

REFERENCIAS ESTÁNDARES TRANSPARENTES

| CÓDIGO  | DESCRIPCIÓN            | DESCR. CORTO | ANCHO EXT. | LARGO EXT. | ALTO BASE | ALTO TAPA | ALTO TOTAL | CAP. (CC) | UDS./ BOLSA | UDS./ CAJA | CAJA/ PALE | ALTURA PALE |
|---------|------------------------|--------------|------------|------------|-----------|-----------|------------|-----------|-------------|------------|------------|-------------|
| 00158   | B250 PET               | B250 PET     | 104        | 126        | -         | -         | 43         | 250       | 50          | 900        | 16         | 2355        |
| 00159   | B375 PET               | B375 PET     | 116        | 141        | -         | -         | 49         | 375       | 50          | 600        | 16         | 2355        |
| 00160   | B500 PET               | B500 PET     | 126        | 154        | -         | -         | 51         | 500       | 50          | 500        | 20         | 2515        |
| 00161   | B750 PET               | B750 PET     | 144        | 174        | -         | -         | 59         | 750       | 50          | 400        | 16         | 2355        |
| 00162   | B1000 PET              | B1000 PET    | 156        | 191        | -         | -         | 65         | 1000      | 50          | 300        | 20         | 2515        |
| 00163   | B1500 PET              | B1500 PET    | 186        | 228        | -         | -         | 65         | 1500      | 15          | 150        | 20         | 2315        |
| 00164   | B2000 PET              | B2000 PET    | 186        | 228        | -         | -         | 83         | 2000      | 15          | 150        | 20         | 2315        |
| 00583   | B150 PET TB (BOCA 500) | B150 PET TB  | 127        | 154        | -         | -         | 24         | 150       | 50          | 500        | 20         | 2515        |
| 00540   | B250 PET TB (BOCA 500) | B250 PET TB  | 127        | 154        | -         | -         | 30         | 250       | 50          | 500        | 20         | 2515        |
| 00582   | B375 PET TB (BOCA 500) | B375 PET TB  | 127        | 154        | -         | -         | 40         | 375       | 50          | 500        | 20         | 2515        |
| 01173   | B375 PET TAPA ALTA     | B375 PET TA  | 116        | 141        | 47        | 18        | 58         | 375+140   | 50          | 600        | 16         | 2355        |
| 00596   | B500 PET TAPA ALTA     | B500 PET TA  | 126        | 154        | 50        | 22        | 67         | 500+250   | 50          | 500        | 20         | 2515        |
| 00516   | B750 PET TAPA ALTA     | B750 PET TA  | 144        | 174        | 58        | 30        | 81         | 750+450   | 50          | 400        | 16         | 2355        |
| 01174   | B1000 PET TAPA ALTA    | B1000 PET TA | 156        | 191        | 63        | 33        | 89         | 1000+575  | 50          | 300        | 20         | 2515        |
| 00562   | B1500 PET TAPA ALTA    | B1500 PET TA | 186        | 228        | 63        | 30        | 85         | 1500+800  | 15          | 150        | 20         | 2315        |
| 00563   | B2000 PET TAPA ALTA    | B2000 PET TA | 186        | 228        | 81        | 30        | 104        | 2000+800  | 15          | 150        | 20         | 2315        |
| 00363   | B250 OPS               | B250 OPS     | 104        | 126        | -         | -         | 43         | 250       | 50          | 900        | 16         | 2355        |
| 00364   | B375 OPS               | B375 OPS     | 116        | 141        | -         | -         | 49         | 375       | 50          | 600        | 16         | 2355        |
| 00365   | B500 OPS               | B500 OPS     | 126        | 154        | -         | -         | 51         | 500       | 50          | 500        | 20         | 2515        |
| 00366   | B750 OPS               | B750 OPS     | 144        | 174        | -         | -         | 59         | 750       | 50          | 400        | 16         | 2355        |
| 00367   | B1000 OPS              | B1000 OPS    | 156        | 191        | -         | -         | 65         | 1000      | 50          | 300        | 20         | 2515        |
| 00749   | B1500 OPS              | B1500 OPS    | 186        | 228        | -         | -         | 65         | 1500      | 15          | 150        | 20         | 2315        |
| 00750   | B2000 OPS              | B2000 OPS    | 186        | 228        | -         | -         | 83         | 2000      | 15          | 150        | 20         | 2315        |
| 00384-1 | B250 PP                | B250 PP      | -          | -          | -         | -         | -          | 250       | 50          | 600        | 24         | 2515        |
| 00385-1 | B375 PP                | B375 PP      | -          | -          | -         | -         | -          | 375       | 50          | 400        | 24         | 2515        |
| 00356-1 | B500 PP                | B500 PP      | -          | -          | -         | -         | -          | 500       | 50          | 400        | 24         | 2515        |
| 00357-1 | B750 PP                | B750 PP      | -          | -          | -         | -         | -          | 750       | 50          | 400        | 16         | 2515        |
| 00358-1 | B1000 PP               | B1000 PP     | -          | -          | -         | -         | -          | 1000      | 50          | 400        | 16         | 2515        |
| 00386-1 | B1500 PP               | B1500 PP     | -          | -          | -         | -         | -          | 1500      | 50          | 200        | 16         | 2515        |
| 00387-1 | B2000 PP               | B2000 PP     | -          | -          | -         | -         | -          | 2000      | 50          | 200        | 16         | 2515        |

LONCHEADOS CON TAPA BISAGRA PET

REFERENCIAS ESTÁNDARES TRANSPARENTES

| CÓDIGO | DESCRIPCIÓN                          | DESCR. CORTO | MEDIDAS EXTERIORES | EMBOLSADO INT. UDS. | UDS./ CAJA | CAJA/ PALE | ALTURA PALE |
|--------|--------------------------------------|--------------|--------------------|---------------------|------------|------------|-------------|
| 00167  | TARRINA LONCHEADO H27 PET            | H27 PET      | 148X224X30         | 50                  | 400        | 20         | 2315        |
| 01306  | TARRINA LONCHEADO H27 PET PLUS*      | H27 PET PLUS | 148X224X30         | 50                  | 400        | 20         | 2315        |
| 00256  | TARRINA LONCHEADO H27P PET           | H27P PET     | 143X191X28         | 50                  | 400        | 20         | 2315        |
| 00253  | TARRINA LONCHEADO H27G PET           | H27G PET     | 185X234X29         | 25                  | 400        | 15         | 2315        |
| 00168  | TARRINA LONCHEADO H40 PET            | H40 PET      | 148X226X46         | 50                  | 400        | 20         | 2315        |
| 00284  | TARRINA LONCHEADO H40P PET           | H40P PET     | 143X191X41         | 50                  | 400        | 20         | 2315        |
| 00254  | TARRINA LONCHEADO H40G PET           | H40G PET     | 185X233X43         | 25                  | 400        | 15         | 2315        |
| 00496  | TARRINA LONCHEADO H27P TAPA ALTA PET | H27P TA PET  | 144X188X54         | 50                  | 400        | 20         | 2315        |
| 00497  | TARRINA LONCHEADO H40P TAPA ALTA PET | H40P TA PET  | 144X188X74         | 50                  | 400        | 20         | 2315        |
| 00654  | TARRINA LONCHEADO H27G TAPA ALTA PET | H27G TA PET  | 186X231X60         | 25                  | 200        | 20         | 2315        |
| 00655  | TARRINA LONCHEADO H40G TAPA ALTA PET | H40G TA PET  | 186X231X74         | 25                  | 200        | 20         | 2315        |

ESTUCHES PASTELERÍA PET

REFERENCIAS ESTÁNDARES TRANSPARENTES

| CÓDIGO | DESCRIPCIÓN                       | DESCR. CORTO       | MEDIDAS     | UDS./ CAJA | CAJA/ PALE | ALTURA PALE |
|--------|-----------------------------------|--------------------|-------------|------------|------------|-------------|
| 00853  | BE3736-80 PET ESTUCHE SAN MARCOS  | EST. PET SAN MARCO | 370*365*80  | 80         | 09         | 1515        |
| 01433  | BE2014-50 PET ESTUCHE PASTELERÍA* | EST. PET PASTEL.   | 200*140*50  | 400        | 12         | 1515        |
| 01434  | BE1616-100 PET ESTUCHE CROISSANT* | EST. PET CROISSANT | 160*160*100 | 400        | 12         | 1515        |

SERVILLETAS ABSORBENTES

BLANCAS

| CÓDIGO | DESCRIPCIÓN                | DESCR. CORTO       | MEDIDAS | UNIDADES/ CAJA | CAJA/ PALE |
|--------|----------------------------|--------------------|---------|----------------|------------|
| 01558  | SERVILLETA 100X170 MP 2000 | SER 100X170 MP2000 | 100X170 | 2300           | 24         |
| 01559  | SERVILLETA 75X120 MP 2000  | SER 75X120 MP2000  | 75X120  | 3000           | 24         |



PET  
entre un 50% y un  
**70%**  
procedente de plástico  
reciclado

Usos recomendados

- Envasado de frutas y verduras de temporada.
- Envasado de carne, pescado y lácteos próximos al consumo.
- Envasado de pastelería y encurtidos.
- Apto para uso en frío.

FORMATOS

Ideales para envasar al vacío embutidos al corte.  
Consultar las medidas disponibles y colores.



Características y pedidos

- Todas las referencias se pueden fabricar en PET, OPS y PP, bajo pedido mínimo.
- El pedido mínimo es de 5 palés en referencias estándares, pudiendo ser cada uno de los cinco palés de diferentes referencias.
- El plazo de entrega para referencias estándares es de 7 a 10 días.
- Consultar disponibilidad para el resto de referencias\*.

Proyectos a medida

¿Necesita un envase a medida?

Nosotros se lo fabricamos, lo diseñamos y lo creamos para que sea el envase ideal para sus productos. Somos especialistas en packaging.



Nuestros productos



Reciclables

Pueden desecharse una vez usadas y/o reutilizadas en el contenedor amarillo.



Uso alimentario

Son aptos para la industria alimentaria y hostelería.



PET Reciclado

Se fabrican con un mínimo de un 50% procedente de escamas de botellas de plástico de PET.



Medioambiente

La huella de carbono es mínima en el transporte de estos productos.

## DIRECTIVA (UE) 2019/904 DEL PARLAMENTO EUROPEO Y DEL CONSEJO de 5 de junio de 2019 relativa a la reducción del impacto de determinados productos de plástico en el medio ambiente

Debido a la situación actual en la que nos encontramos, donde se está infravalorando y desprestigiando al plástico, queremos, como *empresa fabricante de envases plásticos* para la industria alimentaria responder a las cuestiones surgidas tras la reciente publicación de la *Directiva (UE) 2019/904 del Parlamento Europeo y del Consejo de 5 de junio de 2019 relativa a la reducción del impacto de determinados productos de plástico en el medio ambiente* (Directiva UE 2019/904) y cómo afecta a nuestras bandejas de espuma. Al mismo tiempo, queremos **revelar las ventajas competitivas** que rodean a los envases de espuma y, que tanto, han contribuido al embalaje y a la presentación de productos frescos.



Comisión Europea

### Directiva (UE) 2019/904 del Parlamento Europeo y del Consejo

A pesar de las innumerables ventajas de este material, el fin de vida del plástico es hoy día uno de los principales problemas medioambientales a los que se enfrenta nuestro planeta, ya que **la falta de concienciación de los consumidores finales y la mala gestión de residuos urbanos**, sobre todo, de países poco desarrollados, hacen que los plásticos terminen su vida desechados en ambientes marinos, causando un grave problema de contaminación.

Aunque el 98% de la basura marina global no la ha generado la UE, la Comisión Europea ha emitido una *Directiva del Parlamento Europeo y del Consejo de la Unión Europea relativa a la reducción del impacto de determinados productos de plástico en el medioambiente* (Directiva UE 2019/904), debido a la contaminación que están sufriendo los mares y océanos, ya que un **80% de la basura marina es plástico** (Fact Sheet, Comisión Europea, 2018). De ahí, que uno de los objetivos del *Plan de Acción de la UE para la Economía Circular* sea reducir, por diversos caminos y medios, el uso de los plásticos de un solo uso.



Tras la difusión de la directiva de la Unión Europea, se ha extraído la **conclusión errónea de que también afecta a las bandejas de espuma**, pero no es cierto, porque:

**No están prohibidas, ni hay que reducir su consumo**, puesto que no está dentro de los productos de plástico que aplican al artículo 4 del ANEXO de la *Directiva del Parlamento Europeo y del Consejo relativa a*

a la reducción del impacto de determinados productos de plástico en el medioambiente (Directiva UE 2019/904, Anexo pág. 1):

Vasos para bebidas, incluidos sus tapas y tapones.

2) Recipientes para alimentos, tales como cajas, con o sin tapa, utilizados con el fin de contener alimentos que:

a) están destinados al consumo inmediato, in situ o para llevar;

b) normalmente se consumen en el propio envase, y

c) están listos para el consumo sin ninguna otra preparación posterior, como cocinar, hervir o calentar, incluidos los recipientes para alimentos utilizados para comida rápida u otros alimentos listos para su consumo inmediato, excepto los recipientes para bebidas, los platos y los envases y envoltorios que contienen alimentos.

Como puede apreciarse, **sólo los vasos y contenedores de bebida y de comida rápida preparada para llevar o consumir en el punto de venta son los que están afectados por esta directiva.**

### Nuestros envases de espuma (XPS)



Presentan las siguientes características y ventajas que los hacen idóneos para potenciar la imagen del producto y velar por las cualidades del mismo:

- Tienen la misión principal de proteger al producto, de presentarlo y cuidar que mantengan sus propiedades organolépticas desde su recogida/elaboración hasta que llegan a la mesa del consumidor final.
- Tienen resistencia a la fuerza mecánica y a la humedad, haciendo que el producto envasado se conserve mejor, gracias a la capacidad de conservar la temperatura.
- Son ligeras y fáciles de apilar.
- Tienen un menor coste económico que otros envases similares, porque, a nivel de materia prima, solo se utiliza un 4%, mientras que el cartón, requiere un 78%.
- Tienen una menor huella de carbono, ya que, tanto en su fabricación y en su transporte, la energía que se utiliza es muy inferior a la necesaria en otros envases más pesados.
- Tienen los más altos estándares de calidad y seguridad alimentaria.
- Se pueden y deben desechar en el contenedor amarillo porque son 100% reciclables.

No es cuestión de prohibir el uso de los plásticos, es cuestión de concienciación social y de educación, en la que el énfasis y todos los reclamos deberían de centralizarse en el cómo se gestionan los residuos, qué hacen los organismos públicos para evitar esta situación y cómo la gente puede deshacerse de ellos para no dañar al medioambiente. Como dijo el vicepresidente Jyrki Katainen, responsable de Fomento del Empleo, Crecimiento, Inversión y Competitividad, en el comunicado de prensa de la Comisión Europea, *Plásticos de un solo uso: nuevas normas de la UE para reducir la basura marina*, del 28 de mayo de 2018: *el plástico puede ser un material fantástico, pero tenemos que utilizarlo de una manera más responsable.*

La ciudadanía tenemos mucho que hacer por nuestra parte, tenemos que separar los residuos correctamente y, por supuesto, no abandonarlos en el medioambiente, sino reutilizarlos, si se puede, o reciclarlos para que tengan una segunda vida.

En **Bandesur**, nos comprometemos con el **modelo europeo de Economía Circular**, reutilizando los recursos sobrantes de nuestro ciclo de producción de espuma (esqueletos) para volver a introducirlos en el proceso productivo, de este modo, el residuo se convierte en recurso, a través, primero, de su reciclado y, después, en su reutilización en la fabricación de envases.

*Si bien los plásticos son un material provechoso, adaptable, útil y económicamente valioso, necesitan ser mejor usados, reutilizados y reciclados.*

Comisión Europea, 28/05/2018  
Single-use plastics:  
New EU rules to reduce marine litter

### Nuestra contribución a la Estrategia Europea del Plástico para la Economía Circular

La Estrategia Europea de Plásticos para la Economía Circular (*A European Strategy for Plastics in a Circular Economy*, COM2018/28) recoge que, **todos los envases de plástico en el mercado de la Unión Europea sean reutilizables o reciclables de aquí a 2030**. Así, con este valor añadido, los plásticos podrán reutilizarse, recuperarse y reciclarse, gracias al uso de unos materiales más sostenibles con las mismas ventajas.



Una de las directrices de la Unión Europea para combatir con el problema de la gestión de los residuos, es que los productos que se fabriquen sean más sostenibles, para ello, para el año 2030, todos los productos deben de contener un mínimo de un 30% de material reciclado.



Siendo así, **Bandesur** ya cumple con esta medida ampliamente, puesto que **todos sus envases de PET contienen entre un 50% y un 70% procedente de escamas de botellas de plástico recicladas.**

De esta manera, con el simple gesto de desechar todas las botellas de PET de nuestras casas en el contenedor amarillo, se les puede dar una nueva vida: en la planta de reciclaje se separan del resto de materiales plásticos, se funden, se transforman en escamas, se extruyen convirtiéndose en lámina y, por último, nosotros las termoconformamos en bandejas, siguiendo los más altos estándares de calidad y seguridad alimentaria.

Así, como el plástico tiene infinitas vidas, las bandejas, una vez usadas, pueden volver a depositarse en el contenedor amarillo, dándoles otra nueva vida, volviendo a cerrar el círculo.



Está en nuestras manos,

**¡recicla!**

Para proteger y cuidar el medioambiente.



**BANDESUR ALCALÁ, S.A.**  
**Envases para la Industria Alimentaria**

Pol. Ind. El Chaparral, s/n  
23692 Santa Ana–Alcalá la Real (Jaén)  
+34 953 59 73 02  
info@bandesur.com  
www.bandesur.com



*¡SÍGUENOS!*

